

All-sighte

現場情報共有システム[オールサイト]

● 活用シーン 01

災害発生時の迅速な状況把握、初動対応指示に

- 災害発生時の被災状況把握
- 災害時の初動対応指示(人員参集 / 対応指示)

● 活用シーン 02

毎日の工事現場における
報告・連絡・指示を簡単に

- KY活動
- 作業開始 / 終了報告
- 作業進捗報告 / 作業指示

● 活用シーン 03

インフラ安全の未来へ、
広域管理による危険の未然防止に

- 広域インフラのパトロール
(道路 / 河川 / 除雪 / 公共施設)

現場状況の報告と共有がスマートフォンを
用いて行えるクラウドサービス

国土交通省 新技術情報システム
NETIS 登録
製品
登録番号 HR-190007-VE



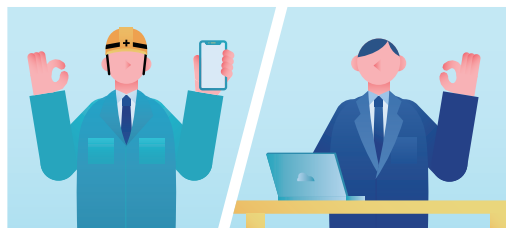
簡単操作でわかりやすい

スマートフォンで簡単に現場報告と情報共有

● サービスの特徴

シンプルな操作性

スマホ1台で写真をGPS・コメント付きで送れます。また集積した報告をWeb画面から簡単に管理することができます。

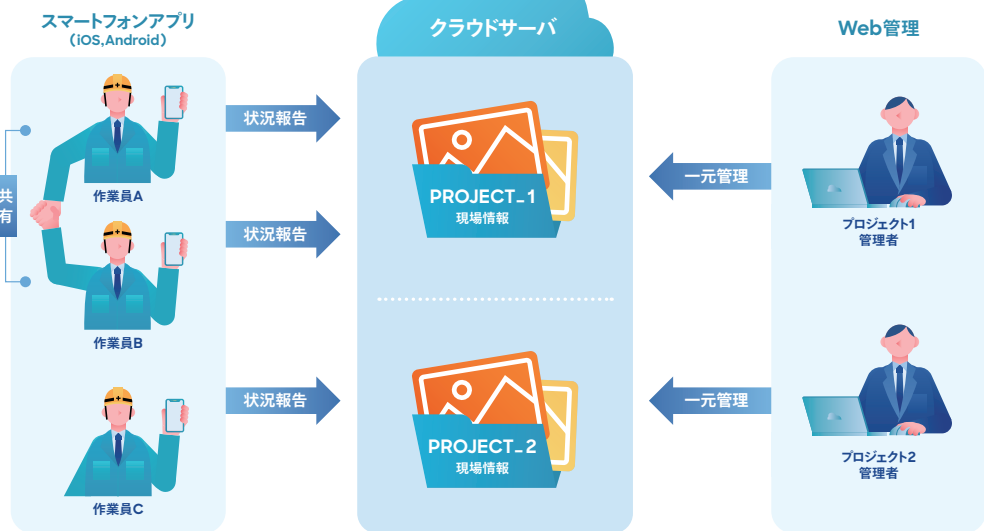


移動コストの削減

現場に赴くことなく、Web画面から簡単に現場の状況を把握できます。迅速に把握できるからこそ、問題解決の行動にスムーズに移行できます。



● システム概要

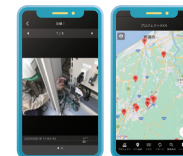


- ・現場で撮影した写真または動画および、入力した状況コメントに加えGPS位置情報、送信者名、送信日時を自動付加します。
- ・スマートフォンアプリで送信した情報は、プロジェクト単位(工事や地域など)ごとにクラウドサーバに蓄積されます。
- ・蓄積された情報は同一プロジェクトの作業員間で共有できると共に、Web管理画面にて一元管理できます。
- ・現場情報の報告・共有機能の他、参集通知機能やメッセージ機能などコミュニケーション機能を内包しています。

● 製品機能

01 写真のアップロード

写真に位置情報(GPS)を付与することで、その写真の撮影場所が把握することができます。



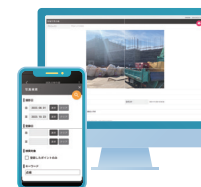
02 写真と位置情報の確認

写真と地図を紐付けて確認できるので、視覚的に各地の状況を把握することができます。管理者から作業員へ、地図上で場所を指定して作業指示を出すこともできます。



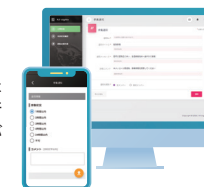
03 写真情報の検索

撮影日、登録者、コメントなどでアップロードされた写真を検索できるので、自分の必要な写真のみ閲覧できます。



04 コミュニケーション

スマートフォンの通知機能を用いた参集通知の一齐配信と集計が行える他、メッセージによる連絡が行えます。



● 料金リスト

ご利用の幅に応じた価格設定

契約者が発行するユーザ認証IDの発行数に制限はありません。

プラン名	価格 (月額)	割当容量 (データ)
ライト	16,500円(税込)	20G バイト
スタンダード	33,000円(税込)	50G バイト
アドバンス	55,000円(税込)	300G バイト

